

# Hjemmeopgave

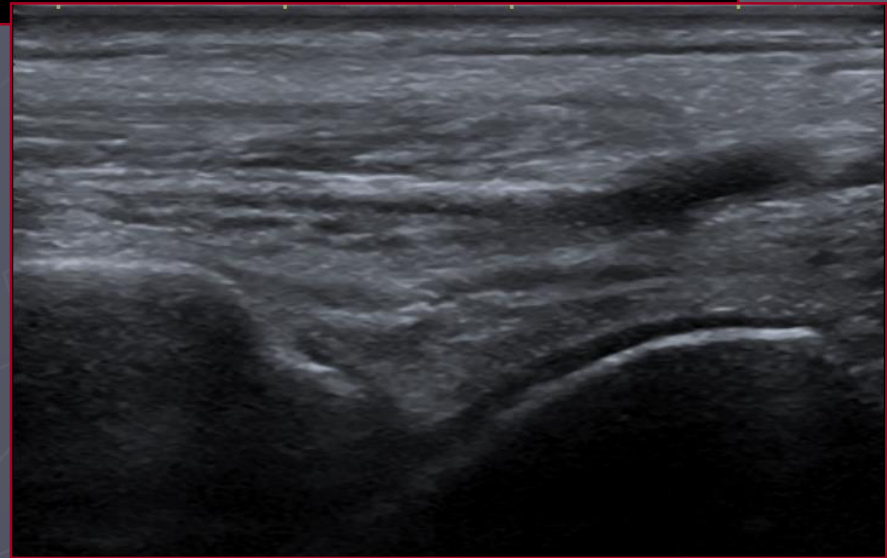
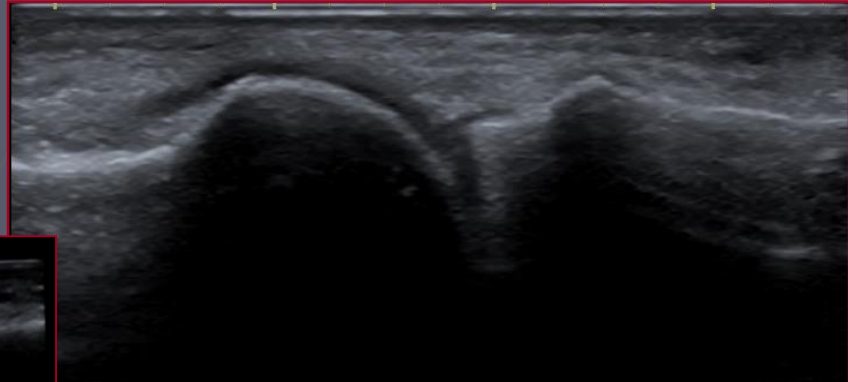
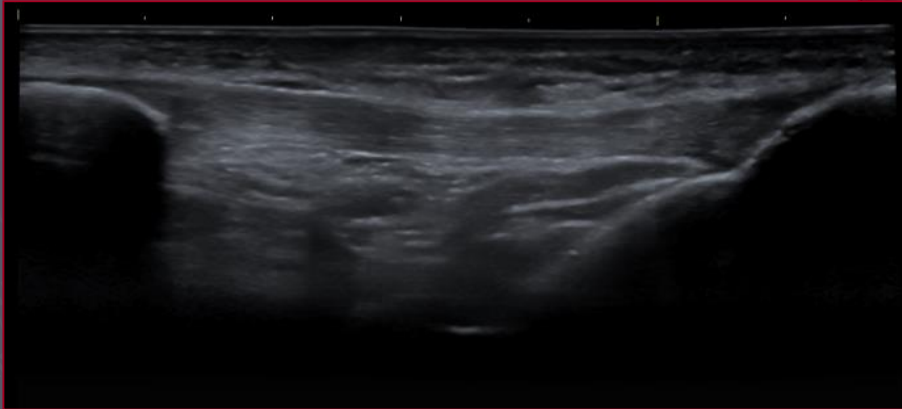
# UE



Dansk Selskab for Ultralydsscanning i Fysioterapi

# 4 skanninger af hofte, knæ og/eller fod

Gerne en af casene med  
doopler!



## **Kort beskrivelse af patientcase**

Køn, alder, problematik, traumatisk/attraumatisk m.v.

## **Relevante kliniske undersøgelsesfund**

Hævelse, positive test m.v.

## **Indikation/ begrundelse for ultralydsundersøgelse**

### **Ultralydsfund**

Beskriv strukturerne med relevante nøgleord, angiv landmarks, hvad er distalt/proximalt, longitudinelt/transverselt.

Beskrivelsen skal altid underbygges med billeddokumentation.

Husk også at beskrive normalfund

Ingen tolkning i dette afsnit

### **Konklusion**

Fundene er forenelige med ..... Her kommer hypoteser

• *Behandlingsplan skal ikke med!!!!*

# Hold jer til projektioner fra logbogen

## Fod

Scanning af	Godkendt	Godkendt	Godkendt	Godkendt
Achillessenen longitudinelt				
Achillessenen transv. (6 mm)				
Dualscanning achillessenen long. og trans. + måling				
Bursa retrocalcanea				
Muskel/sene overgang triceps surae				
Fascia plantaris (4-5 mm)				
Dualscanning af fascie plantaris + måling				
Anterior projektion af fodleddet				
Anterior projektion af fodleddet + dualscanning				
Mediale og laterale malleol				
M. tibialis posterior				
M. flexor digitorum longus				
Mm. peroneii transverselt				
Mm. peroneii longitudinelt				
MTP1 – storetå grundled				

## Knæ

Scanning af	Godkendt	Godkendt	Godkendt	Godkendt
Lig. patellae long				
Dualscanning lig. patellae long + måling				
Lig. patellae trans				
Hoffa's fedtlegeme				
Tuberositas tibiae				
M. quadriceps sene long				
M. quadriceps trans				
Recessus suprapatellaris				
MCL				
LCL				
Tractus iliotibialis				
Meniscus mediale				
Meniscus laterale				

Case 1	Ja	Nej	Kommentar:
Tydelige landmarks			
Korrekt placeret fokus			
Passende dybde			
Gain (tydeligt billede)			
Luftartefacter			
Relevante billeder gemt Herunder <u>splitbilleder</u>			
Korrekt annotering på UL Billedet.			
Korrekt placeret <u>colorbox</u>			
Korrekt <u>colorfokus</u>			
Anvendeligt <u>doppler-billede</u> (artefacter!)			

Hvis der ikke kan findes personer med patologi indsendes scanning af normalprojektioner.

# Take home message

- ▶ Husk at underbygge jeres fund – I skal opklare mysteriet med flest mulige beviser
- ▶ Husk at bruge "nøgleord"
- ▶ Gerne cases med billeder i flere planer – både longitudinelt og transverselt
- ▶ Husk splitbilleder - hvor I viser at I kan stå det samme sted på begge sider
- ▶ Husk annoteringer – gerne direkte på maskinen - Tager ekstra tid, men viser rigtig god forståelse for anatomi og ultralyd
- ▶ Husk brug af doopler
- ▶ Scan så meget I kan og sæt tid af til det!

# Form og layout

- Skal overføres fra ultralydsmaskinen til memory stick og herfra til window dokument.
- Billeder+beskrivelse i samme dokument

**Spørg evt. applikationsspecialist!**

- 4 cases med beskrivelse og underbyggende UL billeder(Kun 2-3 stk. billeder)



De 4 cases indsendes til:

Mail: [scanopgave@gmail.com](mailto:scanopgave@gmail.com)

**Senest 1.juni - 2016**

Du skal modtage en kvittering lige efter at du har sendt din opgave ellers skal du tage kontakt til os!

# Spørgsmål med hensyn til hjemmeopgaver rettes til Ness

nessws@msn.com

***God arbejdslyst!***