

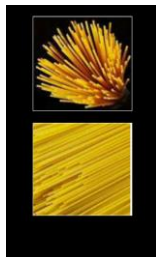
ULTRALYDSSCANNING BASIS UE



3D OPFATTELSE AF 2D BILLEDER

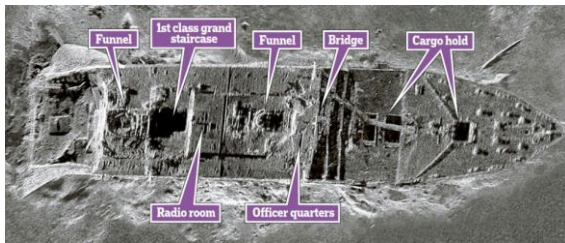


KOMBINERE DET TRANSVERSELLE OG LONGITUDINELLE I BILLEDFORSTÅElsen

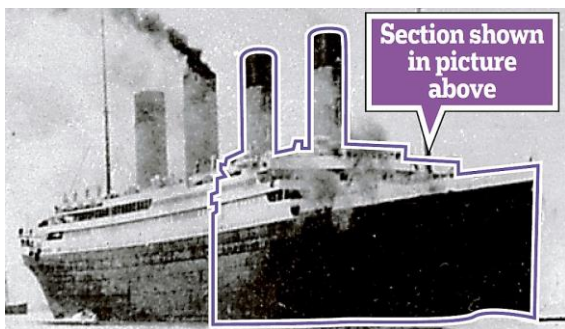




Dansk Selskab
Ultralydsscann
i Fysioterapi

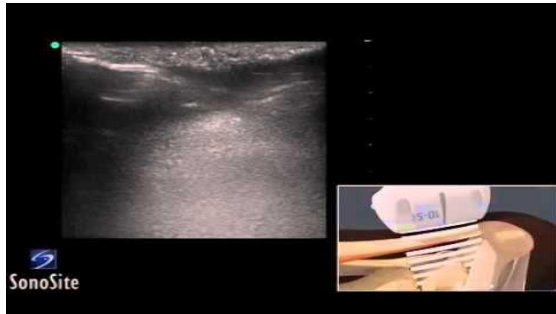


Dansk Selskab
Ultralydsscann
i Fysioterapi



Dansk Selskab
Ultralydsscann
i Fysioterapi

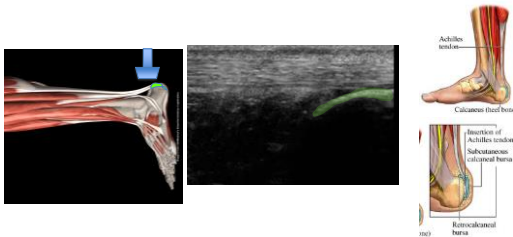
Film ACHILLESSENE



Ultralydsscann
i Fysioterapi

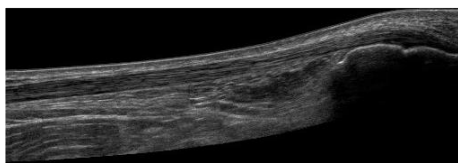
SKANNING AF ACHILLESSENE

- landmarks: calcanius
- Vurder – knogle uhomogenitet, achilles tykkelse, bursa retrocalcaneare og supr



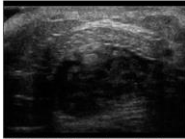
SKANNING AF ACHILLESSENE

Achillessene
Longitudinelt
Transverselt



Ultralydsscann
i Fysioterapi

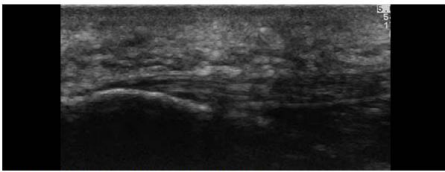
ACHILLESSENEEN TRANSVERSELT



Achilles tendon: Achilles tendon musculotendinous junction transverse



FASCIE PLANTARIS



Plantar aspect of the foot: Plantar fascia insertion longitudinal



SKANNING AF ANT. LEDLINIE ANKEL



1. METATARSI



Dorsal aspect of the foot: Metatarsophalangeal joint and extensor hallucis longus tendon longitudinal

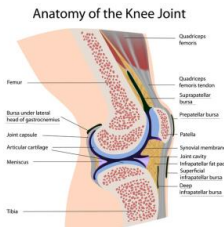


FILM: GENNEMGANG AF FODEN

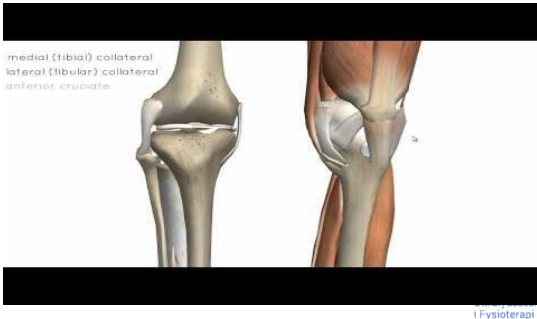


SCANNING AF KNÆET

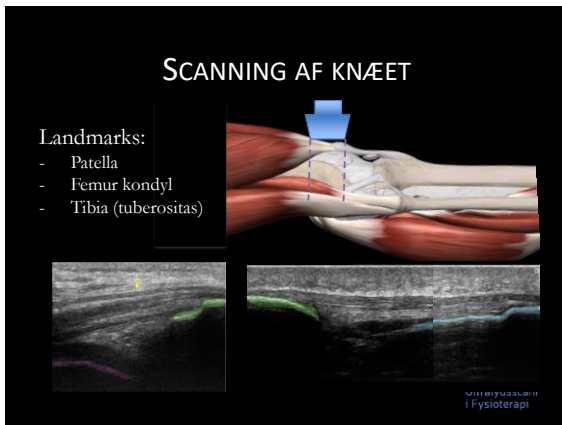
Knæets anatomi:



FILM KNÆ

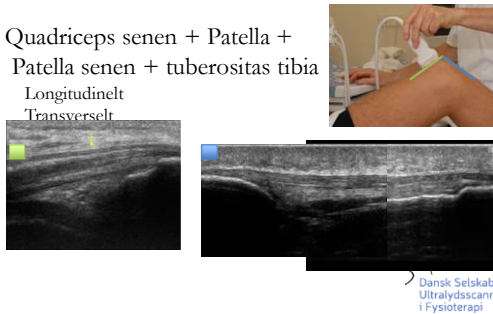


SCANNING AF KNÆET



SCANNING AF KNÆET

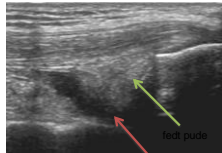
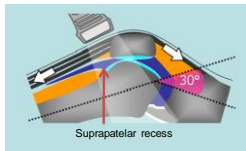
Quadriceps senen + Patella +
Patella senen + tuberositas tibia
Longitudinelt
Transverselt



SCANNING AF KNÆET

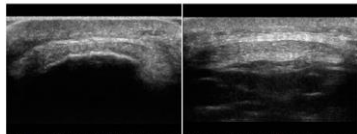
3. Suprapatellare recess (screening for intraartikulært)

Obs! Tryk ikke for hårdt – brug swup/tryk test til at identificere væske.



Suprapatellare recess
Dansk Selskab
Ultral lydsscannr
i Fysioterapi

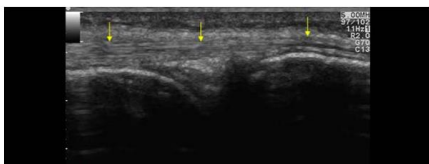
PATELLASENEN



Anterior knee: Proximal patellar tendon transverse Anterior knee: Proximal patellar tendon transverse

Dansk Selskab
Ultral lydsscannr
i Fysioterapi

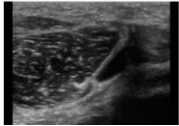
MCL, MENISK OG LEDLINIE



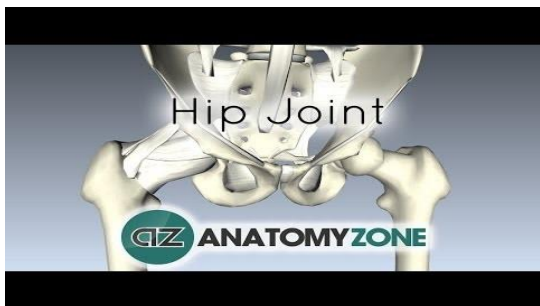
Medial side of the knee: Medial collateral ligament and meniscus longitudinal

skab
-cannr
ipi

FOSSA POPLITEA





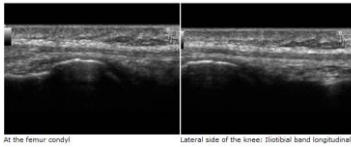
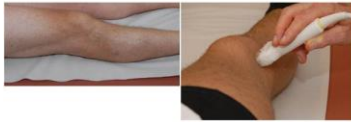


SCANNING AF HOFTEN

- Caput- og Collum femoris' forløb (camper impingement)
- Resesen (væske)



TRACTUS

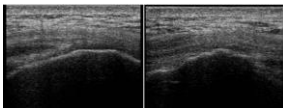


At the femur condyle

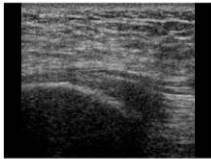
Lateral side of the knee: Iliotibial band longitudinal



TROCHANTER



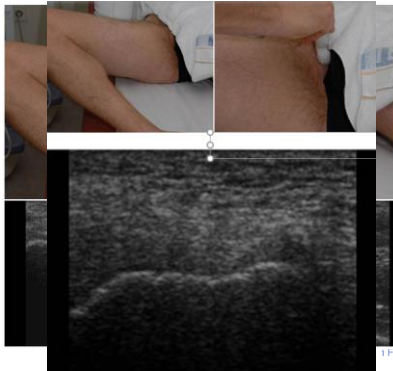
TUBER ISCHIADICUM



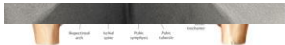
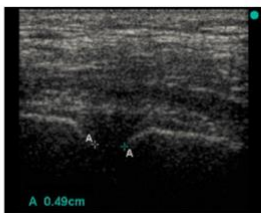
Hamstrings insertion longitudinal



ADDUKTOR



SYMFYSEN



FILM HOFTE



Dansk Selskab
Ultral lydsscann
i Fysioterapi

Undgå fejl

1. Ultralydskanning er en skanning ikke et stillbillede
→ Skan hele strukturen.
2. Sammenlign altid bilateralt.
3. Vær sikker på du kan genfinde patologi ved flere skanninger og mindst i 2 skannings planer.
4. Sammenhold med anden klinisk undersøgelse.

Dansk Selskab
Ultral lydsscann
i Fysioterapi

Etiske overvejelser

1. Pt forbinder ordet **skanning** med facit/sandheden
– fortæl aldrig mere end du kan stå ved!
2. En skannings uden patologiske fund er ikke ensbetydende med, at der ikke er patologi – du kan have overset noget.
3. Gør dig klart hvad du leder efter. Stil et klinisk spørgsmål.
4. Din skanning er en klinisk skanning og ikke en komplet skanning

Dansk Selskab
Ultral lydsscann
i Fysioterapi

Etiske overvejelser

4. Beskriv hvad du ser, og brug kun diagnoser hvis du er sikker i din sag.
5. Dokumentation (gem billeder, video eller beskrivelse)
6. Hold dig fra at skanne strukturer du ikke mestrer.
7. Inddrag patienten i skanning hvis muligt.
8. Brug scanningen til aktiv fysioterapeutisk indsats og tænk over hvilken konsekvens din beskrivelse kan få ved at sende tilbage til lægen.

Dansk Selskab
Ultralydsscann
i Fysioterapi
