

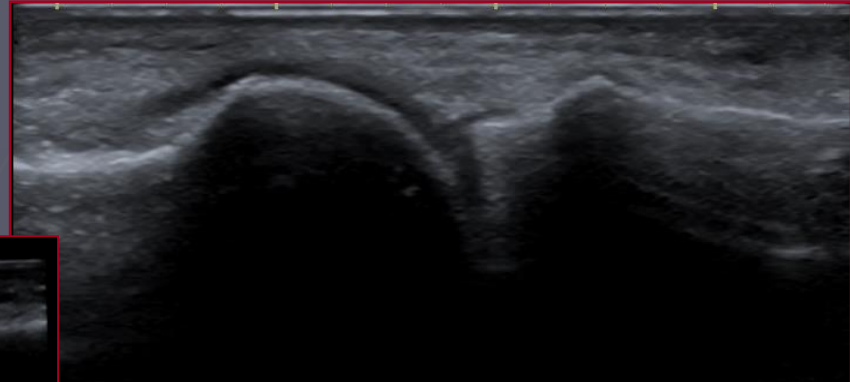
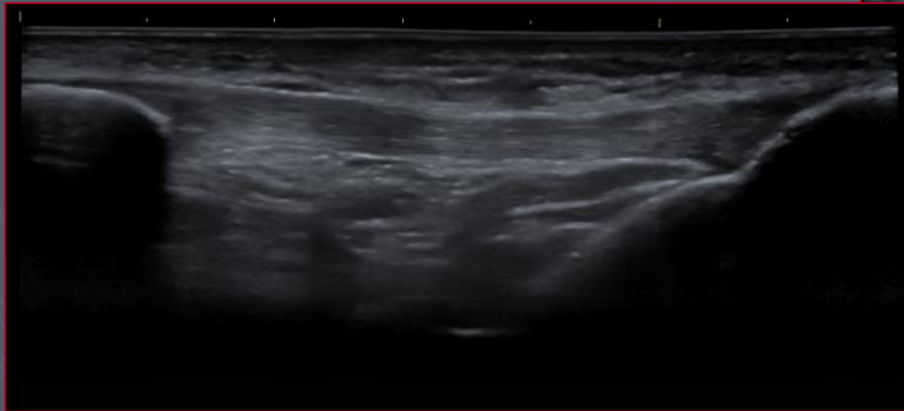
# Hjemmeopgave Basis UE 2016



Dansk Selskab for Ultralydsscanning i Fysioterapi

# 7 UE-scanninger

Gerne en af casene med  
doppler!



## **Kort beskrivelse af patientcase**

Køn, alder, problematik, traumatisk/attraumatisk m.v.

## **Relevante kliniske undersøgelsesfund**

Hævelse, positive test m.v.

## **Indikation/ begrundelse for ultralydsundersøgelse**

### **Ultralydsfund**

Beskriv strukturerne med relevante nøgleord, angiv landmarks, hvad er distalt/proximalt, longitudinelt/transverselt.

Beskrivelsen skal altid underbygges med billeddokumentation.

Husk også at beskrive normalfund

Ingen tolkning i dette afsnit

### **Konklusion**

Fundene er forenelige med ..... Her kommer hypoteser

• *Behandlingsplan skal ikke med!!!!*

# Hold jer til projektioner fra logbogen

## Fod

Scanning af	Godkendt	Godkendt	Godkendt	Godkendt
Achillessenen longitudinelt				
Achillessenen transv. (6 mm)				
Dualscanning achillessenen long. og trans. + måling				
Bursa retrocalcanea				
Muskel/sene overgang triceps surae				
Fascia plantaris (4-5 mm)				
Dualscanning af fascie plantaris + måling				
Anterior projektion af fodleddet				
Anterior projektion af fodleddet + dualscanning				
Mediale og laterale malleol				
M. tibialis posterior				
M. flexor digitorum longus				
Mm. peroneii transverselt				
Mm. peroneii longitudinelt				
MTP1 – storetå grundled				

## Knæ

Scanning af	Godkendt	Godkendt	Godkendt	Godkendt
Lig. patellae long				
Dualscanning lig. patellae long + måling				
Lig. patellae trans				
Hoffa's fedtlegeme				
Tuberositas tibiae				
M. quadriceps sene long				
M. quadriceps trans				
Recessus suprapatellaris				
MCL				
LCL				
Tractus iliotibialis				
Meniscus mediale				
Meniscus laterale				

Case 1	Ja	Nej	Kommentar:
Tydelige landmarks			
Korrekt placeret fokus			
Passende dybde			
Gain (tydeligt billede)			
Luftartefacter			
Relevante billeder gemt Herunder <u>splitbilleder</u>			
Korrekt annotering på UL Billedet.			
Korrekt placeret <u>colorbox</u>			
Korrekt <u>colorfokus</u>			
Anvendeligt <u>doppler-billede</u> (artefacter!)			

Hvis der ikke kan findes personer med patologi indsendes scanning af normalprojektioner.

# Take home message

- ▶ Opmærksomhed på dybde og fokus
- ▶ Husk annoteringer – gerne direkte på billedet
- ▶ Husk splitbilleder - hvor I viser, at I kan finde det samme sted på begge sider
- ▶ Husk cases med billeder i flere planer – både longitudinelt og transverselt
- ▶ Undgå at beskære billederne
- ▶ Husk målinger
- ▶ Man kan overveje at mødes, hvis man ikke har nogle at sparre med på sin arbejdsplads.
- ▶ Bliv ved med at scanne så meget I kan og sæt tid af til det!
- ▶ Husk at være ydmyge i beskrivelserne.

# Form og layout

- Skal overføres fra ultralydsmaskinen til memory stick og herfra til window dokument.
- Billeder+beskrivelse i samme dokument

**Spørg evt. applikationsspecialist!**

- 7 cases med beskrivelse og underbyggende UL billeder(Kun 2-3 stk. billeder)

# Hjælp

## Grundbog

DUF's hjemmeside: <http://www.ultralydsscanning.nu/cases>

[www.essr.org](http://www.essr.org); Education & Research (*normalantomi*)

<http://ultrasoundcases.info/category.aspx?cat=111> (*patologi*)

De 7 cases indsendes til:

Mail: [scanopgave@gmail.com](mailto:scanopgave@gmail.com)

**Senest. 7.marts 2016**

Du skal modtage en kvittering lige efter at du har sendt din opgave ellers skal du tage kontakt til os!

# Litteratur

L Bolvig, U Fredberg, O S Rasmussen:  
Textbook on Musculoskeletal Ultrasound  
-for beginners and trained

Kapitler om skulder og albue

[www.essr.org](http://www.essr.org); Education & Research (*normalantomi*)

DUF's hjemmeside: <http://www.ultralydsscanning.com/cases>

Ultralydcases: <http://www.ultrasoundcases.info>

# Spørgsmål med hensyn til hjemmeopgaver rettes til Ness

nessws@msn.com

***God arbejdslyst!***