

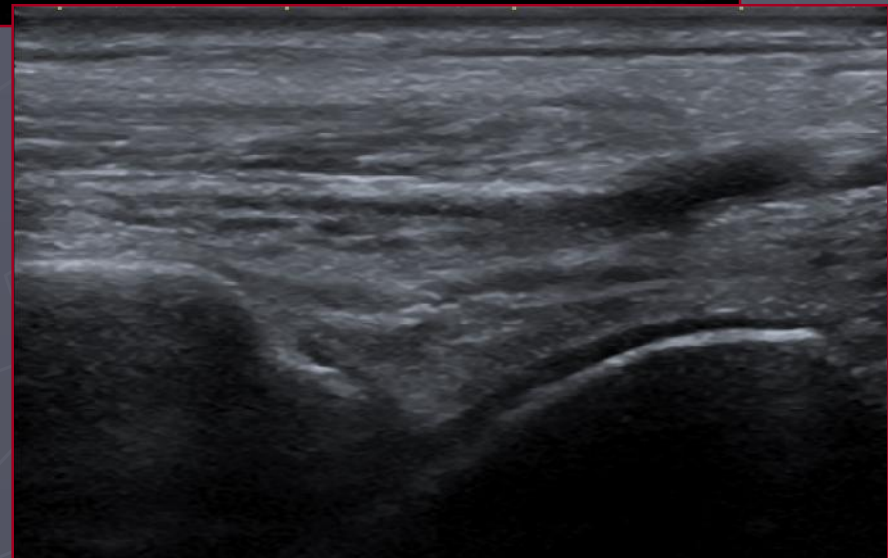
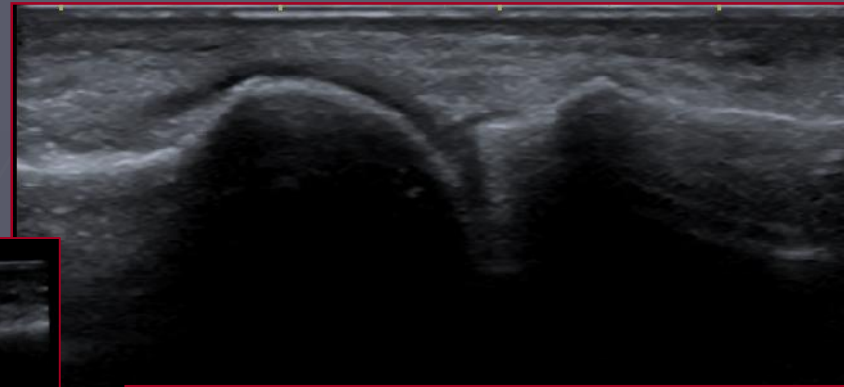
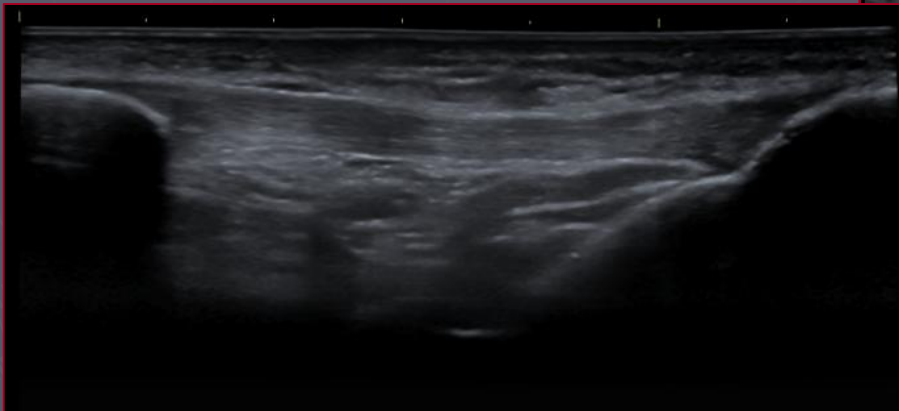
# Hjemmeopgave

## Modul 1

Dansk Selskab for Ultralydsscanning i Fysioterapi

# 7 skanninger af knæ og/eller fod

Gerne en af casene med  
doppler!



Kort beskrivelse af patientcase

Køn, alder, problematik, traumatisk/atraumatisk m.v.

Relevante kliniske undersøgelsesfund

Hævelse, positive test m.v.

Indikation/ begrundelse for ultralydsundersøgelse

Ultralydsfund

Beskriv strukturerne med relevante nøgleord, angiv landmarks, hvad er distalt/proximalt, longitudinelt/transverselt.

Beskrivelsen skal altid underbygges med billeddokumentation.

Husk også at beskrive normalfund

Konklusion

Fundene er forenelige med .....

• ***Behandlingsplan skal ikke med!!!!***

# Hold jer til projektioner fra logbogen

## Fod

Scanning af	Godkendt	Godkendt	Godkendt	Godkendt
Achillessenen longitudinelt				
Achillessenen transv. (6 mm)				
Dualscanning achillessenen long. og trans. + måling				
Bursa retrocalcanea				
Muskel/sene overgang triceps surae				
Fascia plantaris (4-5 mm)				
Dualscanning af fascie plantaris + måling				
Anterior projektion af fodleddet				
Anterior projektion af fodleddet + dualscanning				
Mediale og laterale malleol				
M. Tibialis posterior				
M. flexor digitorum longus				
Mm. peroneii transverselt				
Mm. peroneii longitudinelt				
MTP1 – storetå grundled				

## Knæ

Scanning af	Godkendt	Godkendt	Godkendt	Godkendt
Lig. patellae long				
Dualscanning lig. patellae long + måling				
Lig. patellae trans				
Hoffa's fedtlegeme				
Tuberositas tibiae				
M. quadriceps sene long				
M. quadriceps trans				
Recessus suprapatellaris				
MCL				
LCL				
Tractus iliotibialis				
Meniscus mediale				
Meniscus laterale				

Case 1	Ja	Nej	Kommentar:
Tydelige landmarks			
Korrekt placeret fokus			
Passende dybde			
<u>Gain</u> (tydeligt billede)			
<u>Luftartefacter</u>			
Relevante billeder gemt Herunder <u>splitbilleder</u>			
Korrekt annotering på UL Billedet.			
Korrekt placeret <u>colorbox</u>			
Korrekt <u>colorfokus</u>			
Anvendeligt <u>doppler-billede</u> (artefacter!)			

Hvis der ikke kan findes personer med patologi indsendes scanning af normalprojektioner.

# Take home message

Opmærksomhed på dybde og fokus

Husk annoteringer – gerne direkte på billedet

Husk splitbilleder - hvor I viser, at I kan finde det samme sted på begge sider

Husk cases med billeder i flere planer – både longitudinelt og transverselt

Undgå at beskære billederne

Husk målinger

Man kan overveje at mødes, hvis man ikke har nogle at sparre med på sin arbejdsplads.

Bliv ved med at scanne så meget I kan og sæt tid af til det!

Husk at være ydmyge i beskrivelserne.

# Form og layout

- Skal overføres fra ultralydsmaskinen til memory stick og herfra til window dokument.
- Billeder+beskrivelse i samme dokument

**Spørg evt. applikationsspecialist!**

- 7 cases med beskrivelse og underbyggende UL billeder(Kun 2-3 stk. billeder)



# Hjælp

## Grundbog

FMU's hjemmeside: <http://www.ultralydsscanning.nu/cases>

[www.essr.org](http://www.essr.org); Education & Research (*normalantomi*)

<http://ultrasoundcases.info/category.aspx?cat=111> (*patologi*)

De 7 cases indsendes til:

Mail: [scanopgave@gmail.com](mailto:scanopgave@gmail.com)

**Senest torsdag 1.maj**

Du skal modtage en kvittering lige efter at du har sendt din opgave ellers skal du tage kontakt til os!

# Litteratur til modul II

L Bolvig, U Fredberg, O S Rasmussen:  
Textbook on Musculoskeletal Ultrasound  
-for beginners and trained

Kapitler om skulder og albue

[www.essr.org](http://www.essr.org); Education & Research (*normalantomi*)

FMU's hjemmeside: <http://www.ultralydsscanning.nu/cases>

Spørgsmål med hensyn til hjemmeopgaver rettes  
til Helle eller Mads

[helle.oestergaard@viborg.rm.dk](mailto:helle.oestergaard@viborg.rm.dk)

[mads@ballerupfys.dk](mailto:mads@ballerupfys.dk)

***God arbejdslyst!***